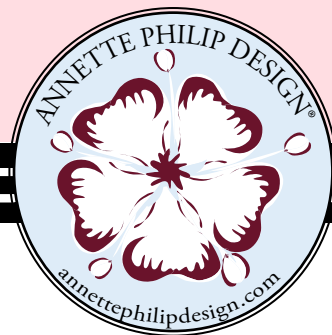


ANNETTE TIPSAR



Ändra ditt mönster till personliga mått


Mönsterna konstrueras efter noggranna måttlistor. För att mönstret ska passa just din kropp, kan det behöva justeras lite. Här nedan tipsar jag om hur du enkelt ändrar mönstrets bredder. **Jag rekommenderar ALLTID att du testsyr modellen** i ett test-tyg innan du klipper i ditt fina tyg, **speciellt modeller för vävda tyger**.

Vänliga Hälsningar Annette

SÅ HÄR GÖR DU:

1. Tag fram mönstret och ett måttband.
2. Mät din kropp så nära som möjligt, utan att dra åt.
Tag gärna hjälp av en vän eller mät vid en spegel.
3. Mät din **bystvidd**, **midjevidd** och **stussvidd**.
4. Jämför med mönstrets måttlista och välj storleken som ligger närmst dina mått.
5. Normalt väljer man toppar & klänningar efter bystvidden. Kjolar & byxor väljs efter stussvidd.
Här väljer jag storlek F till bystvidden och storlek G för midja och stuss.



1807-410  Obs! Modellen är figurnära. Mät och justera om det behövs.

Std.	B	C	D	E	F	G	H	I	J
KROPPSMÅTT CM									
BYSTVIDD	84	88	92	96	100	104	110	116	122
MIDJEVIDD	69	72	76	80	84	88	93	99	105
STUSSVIDD	93	96	99	102	106	110	115	120	125
PLAGGMÅTT CM									
BYSTVIDD	90	94	98	102	106	110	115	119	127
MIDJEVIDD	79	82	85	88	92	96	101	106	113
STUSSVIDD	112	115	118	121	124	128	133	138	143
LÄNGD MITT BAK: KLÄNNING	97	97	98	98	99	99	100	100	101
LÄNGD MITT BAK: LINNE	57	57	58	58	59	59	60	60	61
TYG 140CM BR. CM: KLÄNNING	1,7	1,7	1,8	1,8	1,8	1,9	1,9	2,0	2,0
TYG 140CM BR. CM: LINNE	1,0	1,0	1,0	1,1	1,1	1,1	1,2	1,2	1,2
BLIXTLÅS CM	55	55	55	55	55	55	55	55	55

Om det skiljer mellan två storlekar, välj den större. Obs! Kontrollmät innan du väljer storlek och klipper tyg.
Om du har ett mönstrat tyg som kräver mönsterpassning går det åt mer tyg.

©2017 COPYRIGHT Annette Philip Design AB

ANNETTE PHILIP DESIGN AB

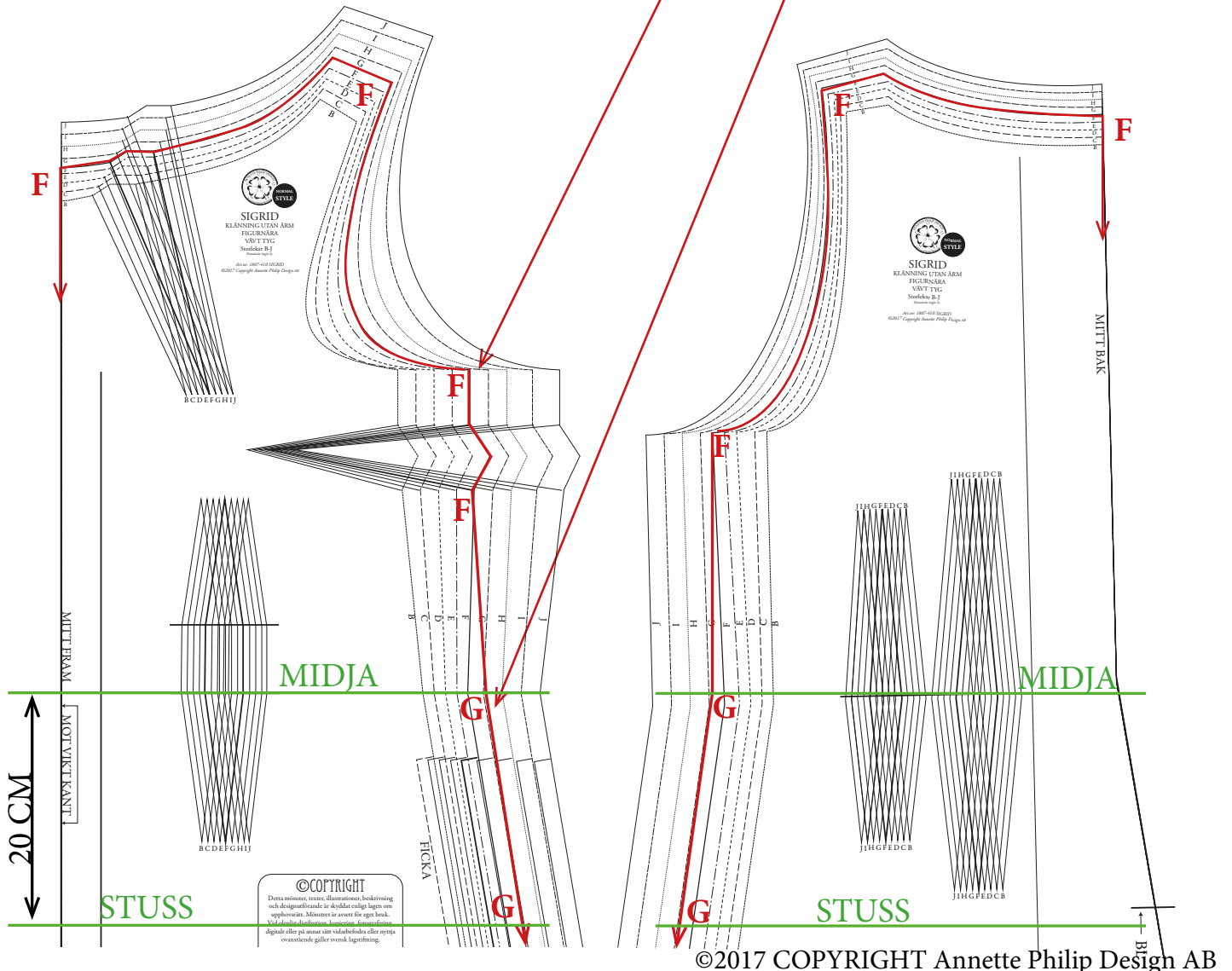
www.annettephilipdesign.com

Obs! Modellen är figurnära. Mät och justera om det behövs.

1807-410	WOMAN NORMAL STYLE	Stl.	B	C	D	E	F	G	H	I	J
KROPPSMÅTT^{CM}											
BYSTVIDD			84	88	92	96	100	104	110	116	122
MIDJEVIDD			69	72	76	80	84	88	93	99	105
STUSSVIDD			93	96	99	102	106	110	115	120	125

6. Tag fram mönsterdelarna och märk ut midjan med en vågrätt linje.
7. Rita en ny, vågrät linje, 20 cm nedanför midjan = stuss.
8. Sätt ett kryss i de storlekarna som du valt för bystvidd, midja och stuss.
Obs! Vid ev. insnitt; Använd bystviddens storlek och fortsätt linjen ner till midjan.
9. Drag nya sidlinjer på både fram- och bakstycket.

Nu är bredden *grovjusterad* efter dina mått i bystvidd, midja och stuss. När du sedan syr modellen kan du *finjustera* bredder och längder ännu mer.



©2017 COPYRIGHT Annette Philip Design AB

ANNETTE PHILIP DESIGN AB

www.annettephilipdesign.com